



第10回は、新卒採用に向けた合同説明会の際お話をいただいたジグソーパズルのお話です。

先日、来年の新卒採用に向けた合同説明会に参加しました。そこで新卒就活生に会社説明をする機会があったのですが、我ながらすごく面白い話ができたと感じます。

それはジグソーパズルの話です。

世界で一番大きなジグソーパズルは147cm×216cm、全部で10,292ピースもあるそうです。

通常パズルは完成した写真を見ながら、一つ一つのピースの場所を考えてはめ込んでいきます。

その積み重ねによって、どんな大きなパズルでも完成させることができるのです。

大きなパズルにチャレンジする時、完成図を見ずに始めてしまうのはとても無謀なことですよ。

これは色々なことに例えられます。私たちの人生もそうだし、企業の未来もそうです。

「自分の人生の完成写真」「ベストホームの企業としての完成写真」になりたい姿を

しっかりと明確にすることはとても大切なこと。

になりたい姿が明確だと、今、どの部分のピースを埋めているのかわかると感じます。

そして人生の完成図は途中で変わっても良いのです。

大切なのは、目先のものだけを見るのではなく、5年後10年後30年後の

完成図を思い描きながら今を生きるということですね。



正解だと思う  
番号を  
ご記入下さい!

ヒントは…  
HPのスタッフ  
紹介ページに!?

答え

前回のプレゼントクイズの  
答えは②でした!  
ご当選者様は、玉野市O様、  
瀬戸内市M様、岡山市N様です。  
おめでとうございます!

このまま F A X !!

086-276-4116

お名前

ご住所

TEL

締切は4月末日。  
抽選で3名様にプレゼント!

正解された方の中から抽選で3名の方に  
ベストホームのグルメ王、末吉が選んだ  
オスメ No.1 スイーツ、ハンドメイドの  
「シュー・フォルマッジーノ」(5個入り)  
をプレゼント!  
もちもちの生地と、チーズクリームの  
相性は抜群! え、何これ! っと思っ  
てしまう新食感を是非ご家族でお楽しみ下さい!



こんにちは! エクステリア事業部の岡野です。

昨年10月にベストホームに入社したばかりのほやほやの新人です!

前職はお庭のデザイン、ガーデナーをやっていました◎

岡山はカーポートやテラス屋根のご希望がとても多くて、

地域性を日々感じています。まっとお庭が広いからですねー◎

さて、前回の影山に引き続き、我が家もペット自慢いきます!!

我が家は大きな毛の長い動物が大好き! (家族全員もねなく(笑))

バーニーズマウンテンドッグのちーず (♀7才)

ノルウェージャンフォレストキャットのみかわ (♀5才) とねぎま (♀3才)

今気が付きましたが、名前がすべて食べ物ですね(´ω´)

どの子ももねなくもふもふ! もふもふもふもふもふもふなのですよ!!!!

仕事で疲れた日もこのもふもふに癒されて、また元気に仕事ができます◎

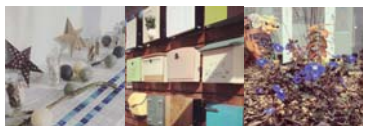
猫好き、犬好きの皆さま、ぜひお声がけください!!

Instagram

はじめ  
ました。

Follow Me!

ついに! ベストホームも Instagram を始めました★楽しいイベント  
情報や、素敵な新商品などをご紹介します! 下記 QR コードを  
読み込むか、[besthome\_omotenashi] で検索してみてくださいね!  
#ベストホームのハッシュタグをつけての投稿もお待ちしております!



QRコードを  
読み込んで  
下さい。



facebook

も いいね! よろしくお祈りします!

QRコードを  
読み込んで  
下さい。



# 日々奮闘記

【担当】  
岡野千夏

